

**КРАНО -
МАНИПУЛЯТОРНЫЕ
УСТАНОВКИ DY**



ТЕХИНКОМ
ЭКСКЛЮЗИВНЫЙ ДИСТРИБЬЮТОР В РОССИИ

О КОМПАНИИ ТЕХИНКОМ

Компания ТЕХИНКОМ была основана 01 декабря 1992 года. За время, прошедшее с момента основания, компания стала одной из крупнейших на рынке продаж грузовой и специальной техники.

ТЕХИНКОМ - это целая группа компаний, в состав которой входят три отдела продаж, расположенные в г.Москве, Подмосковье и г.Санкт-Петербурге, производственно-сервисный центр в г. Твери и торгово-сервисный центр в г.Подольск, завод гусеничных тягачей в г.Екатеринбург, а также сеть легковых автосалонов в г.Москве и г.Липецке.

ТЕХИНКОМ является партнером более 40 крупнейших заводов-изготовителей автомобильной и специальной техники и постоянно развивает свое сотрудничество как с российскими, так и с зарубежными производителями.

Более 40% заказчиков компании ТЕХИНКОМ - это крупные корпоративные структуры (государственные предприятия федерального и регионального значения, а также предприятия с большой долей государственного участия).



КРАНО -
МАНИПУЛЯТОРНЫЕ
УСТАНОВКИ ДУ

НАПРАВЛЕНИЯ ДЕЯТЕЛЬНОСТИ КОМПАНИИ ТЕХИНКОМ

СЕРИЙНАЯ ТЕХНИКА

КАМАЗ

ПАЗ

ЛИАЗ

ГОЛАЗ

ISUZU

СПЕЦИАЛЬНАЯ ТЕХНИКА

КОММУНАЛЬНАЯ ТЕХНИКА

ЕМКОСТИ РАЗЛИЧНОГО НАЗНАЧЕНИЯ

ПОЖАРНАЯ ТЕХНИКА

ДОРОЖНО-СТРОИТЕЛЬНАЯ ТЕХНИКА

АВТОКРАНЫ И КМУ

ПРОИЗВОДСТВЕННЫЕ КОМПЛЕКСЫ

ТСК ТЕХИНКОМ
г.Подольск

ПСЦ ТЕХИНКОМ
г.Тверь

ДЦ ТЕХИНКОМ-ПИТЕР
г.Санкт-Петербург



КРАНО -
МАНИПУЛЯТОРНЫЕ
УСТАНОВКИ ДУ

ДИСТРИБУЦИЯ

01 июня 2016 года компания ТЕХИНКОМ заключила эксклюзивное дистрибьюторское соглашение с Южно - Корейской компанией DY Corporation на эксклюзивное право ввоза и распространение крано - манипуляторных установок DY и запасных частей на территории Российской Федерации.



КРАНО -
МАНИПУЛЯТОРНЫЕ
УСТАНОВКИ DY

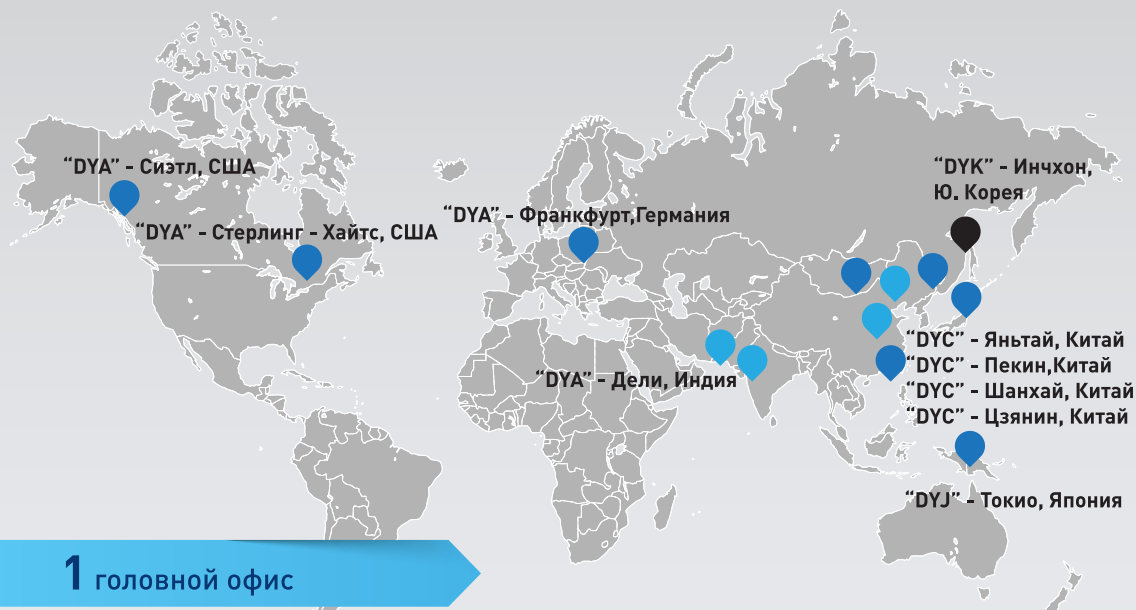


ДИСТРИБУЦИЯ



КРАНО -
МАНИПУЛЯТОРНЫЕ
УСТАНОВКИ DY

О КОМПАНИИ DY CORPORATION



1 головной офис

7 заводов по производству

7 офисов продаж

Год основания: 1978

Оборот: 875 млн. долл. США (2014)

Головной офис: Инчхон, Корея

Персонал: 1867

Сфера деятельности: автомобилестроение,
гидравлические системы и машиностроение

DY

**DY
POWER**

**DY
AUTO**

КРАНО -
МАНИПУЛЯТОРНЫЕ
УСТАНОВКИ DY



СФЕРЫ ДЕЯТЕЛЬНОСТИ DY CORPORATION

DY AUTO

ПРОДУКЦИЯ: МОТОРЫ СТЕКЛОПОДЪЁМНИКОВ,
ДВИГАТЕЛИ ВЕНТИЛЯТОРА СИСТЕМЫ ОХЛАЖДЕНИЯ,
СИСТЕМЫ СТЕКЛООЧИСТИТЕЛЕЙ



Обеспечивает 70% внутреннего рынка Южной Кореи



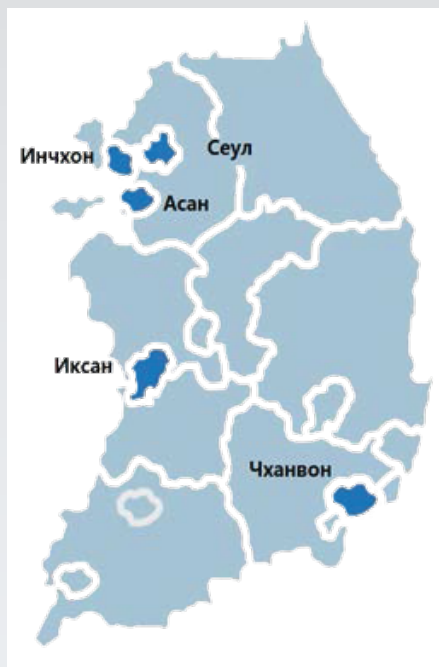
DY POWER

ПРОДУКЦИЯ: ГИДРОЦИЛИНДРЫ ДЛЯ
ЗЕМЛЕРОЙНЫХ МАШИН



Объём производства - 1 млн. ед. гидроцилиндров в год;
JCB, Genie - основные потребители гидравлики DY POWER

Южная Корея



КРАНО -
МАНИПУЛЯТОРНЫЕ
УСТАНОВКИ DY

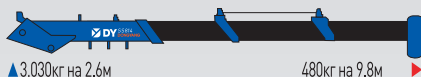


МОДЕЛЬНЫЙ РЯД КМУ DY

SS813



SS814



SS1414



SS1416



SS1926



SS1954



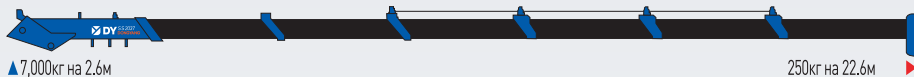
SS1956



SS2036

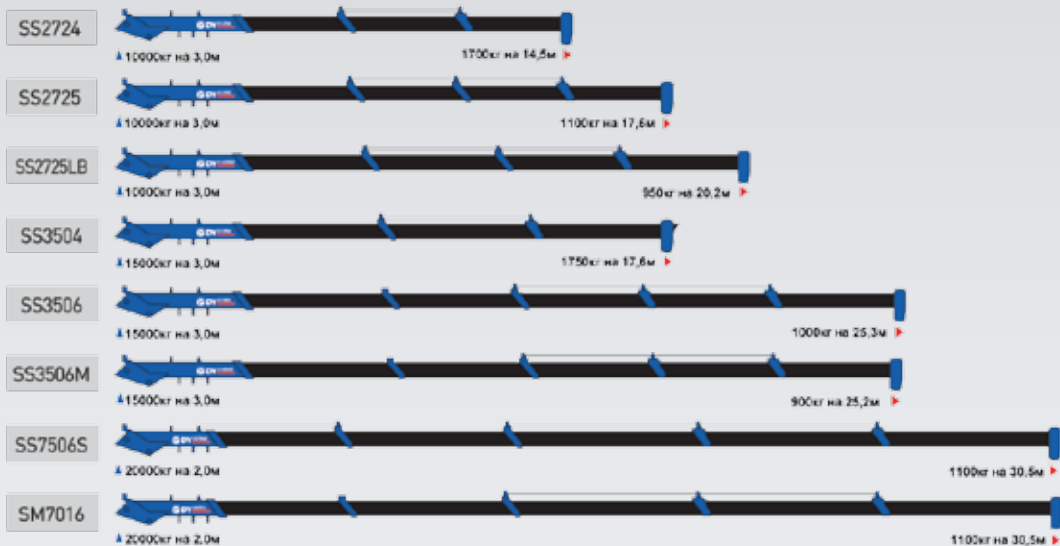


SS2037



КРАНО -
МАНИПУЛЯТОРНЫЕ
УСТАНОВКИ DY

МОДЕЛЬНЫЙ РЯД КМУ ДУ



КРАНО -
МАНИПУЛЯТОРНЫЕ
УСТАНОВКИ ДУ

АССОРТИМЕНТ ТРОСОВЫХ КМУ DУ

Класс	Модель	Секции стрелы	Диапазон номинальной грузоподъемности (кг/м)
3 тонны	SS813	3	3030/2,6 ~ 680/7,5
	SS814	4	3030/2,6 ~ 480/9,8
6-7 тонн	SS1414	4	7000/2,0 ~ 1200/10,6
	SS1416	6	7000/2,0 ~ 680/15,5
	SS1926	6	5900/3,0 ~ 400/19,8
	SS1954	4	7400/2,0 ~ 1000/13,0
	SS1956	6	7400/2,0 ~ 400/19,0
7-10 тонн	SS2036	6	7000/2,7 ~ 400/19,8
	SS2037	7	7000/2,6 ~ 250/22,6
	SS2724	4	10 000/3,0 ~ 1700/14,5
	SS2725	5	10 000/3,0 ~ 1100/17,6
	SS2725LB	5	10 000/3,0 ~ 950/20,2
15-20 тонн	SS3504	4	15 000/3,0 ~ 1750/17,6
	SS3506	6	15 000/3,0 ~ 1000/25,3
	SS3506M	6	15 000/3,0 ~ 900/25,2
	SS7506S	6	20 000/2,0 ~ 1100/30,5
	SM7016	6	20 000/2,0 ~ 1100/30,5



КРАНО -
МАНИПУЛЯТОРНЫЕ
УСТАНОВКИ DУ

СРАВНЕНИЕ КМУ DY С АНАЛОГАМИ

Производитель	Инман	KANGLIM	SOOSAN	DY
Модель	IT -180	KS1256G -II	SCS7 4 6L	SS19 56
Внешний вид КМУ на шасси КАМАЗ-65117				
Максимальная рабочая высота	18.8 м	18.7 м.	19.6 м.	19.0 м.
Тип стрелы	Гексагональный / 6	Гексагональный / 6	Гексагональный / 6	Гексагональный / 6
Масимальная грузоподъёмность	7,200кг/2.5м	7,000кг/2.5м.	7,000кг/2.0м	7,400кг/2.0м
Минимальная грузоподъёмность	400кг/18.8 м.	300кг/18.7 м	400 кг /19.6 м	400к кг/19.0 м
Система подъема стрелы	1 гидроцилиндр			

НАИБОЛЕЕ ВОСТРЕБОВАННЫЕ КМУ DY НА ШАССИ КАМАЗ



**БОРТОВОЙ АВТОМОБИЛЬ
КАМАЗ-43118 С КМУ DY SS1956**



**БОРТОВОЙ АВТОМОБИЛЬ
КАМАЗ-65117 С КМУ DY SS1956**

КРАНО -
МАНИПУЛЯТОРНЫЕ
УСТАНОВКИ DY



ОСНОВНЫЕ ИЗМЕНЕНИЯ В ОБНОВЛЕННОМ РЯДУ КМУ DУ

Изменения	До обновления	После обновления	SS1926	SS1956	SS1966
Система парковки крюковой подвески			Нет изменений	Добавлена система парковки крюковой подвески	
Тросоукладчик			Добавлен элемент, позволяющий равномерно наматывать трос на барабан		
Усиление крепления колонны к основанию			Нет изменений	На внешнем контуре крепления колонны к основанию добавлены 4 болта и их общее количество доведено до 18-ти штук. Это повысило прочность и стабильность колонны.	



КРАНО -
МАНИПУЛЯТОРНЫЕ
УСТАНОВКИ DУ

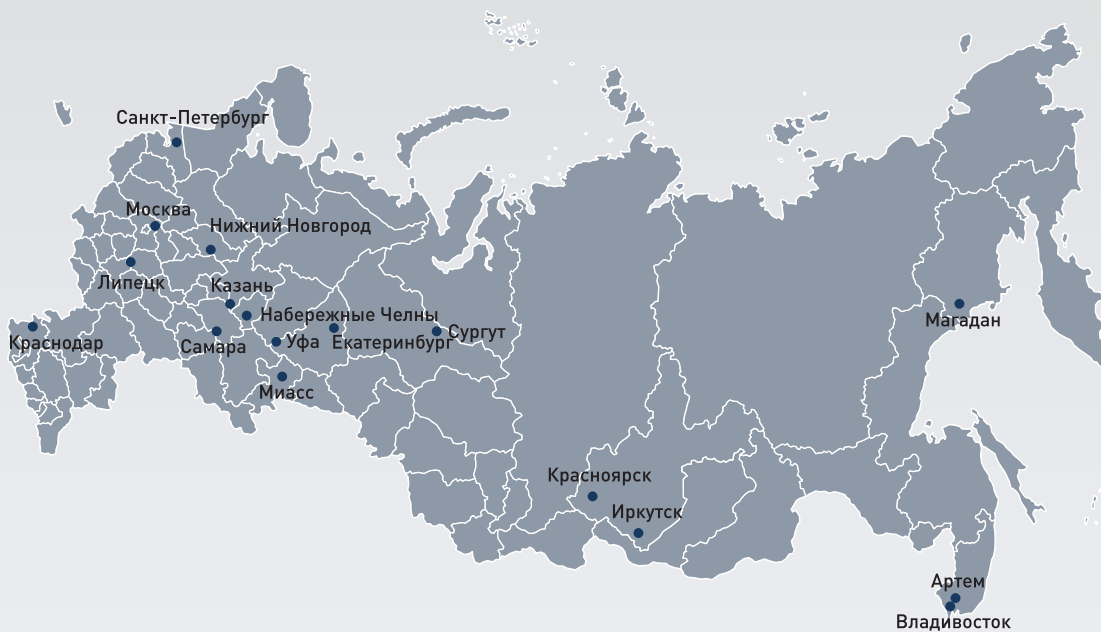
ОСНОВНЫЕ ИЗМЕНЕНИЯ В ОБНОВЛЕННОМ РЯДУ КМУ DY

Изменения	До обновления	После обновления	SS1926	SS1956	SS1966
Внешний вид КМУ			Обновлен дизайн стрелы и колонны КМУ, элементов управления, кресла оператора		
Освещение рабочей зоны			Нет изменений	Установлены современные светодиодные лампы: -18Вт/ 6шт. x 3Вт -Время работы лампы более 50000 часов	
Верхнее управление КМУ			Нет изменений	Обновлены элементы управления КМУ: - Заменены органы верхнего управления КМУ для удобства работы оператора - Улучшены дизайн и эргономика места оператора КМУ - Добавлен счётчик моточасов на приборную панель	



КРАНО -
МАНИПУЛЯТОРНЫЕ
УСТАНОВКИ DY

СЕТЬ АВТОРИЗОВАННЫХ СЕРВИСНЫХ ЦЕНТРОВ



КРАНО -
МАНИПУЛЯТОРНЫЕ
УСТАНОВКИ DУ

ГАРАНТИЯ И СЕРВИС

Гарантийный срок на продукцию составляет 12 месяцев со дня передачи установки конечному потребителю, но не более 18 месяцев с момента изготовления КМУ. Гарантийные обязательства указаны в гарантийной - сервисной книжке поставляемой с КМУ. Данные гарантийные обязательства распространяются только на территории РФ и только на продукцию официально ввезенной и реализованной дистрибьютором. Гарантийные обязательства выполняются силами и за счет средств дилера, дистрибьютор компенсирует расходы дилера в соответствии с гарантийными правилами.

Сервисная служба дистрибьютора предоставляет дилеру:

- Круглосуточный доступ к онлайн portalу технической поддержки;
- Консультация специалистов сервиса по горячей линии;
- По согласованию сторон, при необходимости, выезд сервис инженера к дилеру;
- Организация обучения сотрудников службы сервиса;
- Оперативная отправка заказанных запасных частей централизованного склада дистрибьютора.



КРАНО -
МАНИПУЛЯТОРНЫЕ
УСТАНОВКИ DY



ОФИЦИАЛЬНЫЙ ПРЕДСТАВИТЕЛЬ ДИСТРИБЬЮТОРА:
АЛИЕВ АЛИ КАМИЛЬЕВИЧ

АДРЕС: 123060 Г.МОСКВА, УЛ. РАСПЛЕТИНА, Д.5
ТЕЛ.: +7 (495) 974-37-47 ДОБ. 2172
МОБ.: +7 (926) 790-77-77
E-MAIL: AALIEV@MROTEH.RU
САЙТ: WWW.DY-RUS.RU

ЧАСЫ И ГРАФИК РАБОТЫ:
ПН-ПТ: 9.00 – 18.00